

НОВОГРАД ПАВЛИНО

Жилой квартал

ЖК «НОВОГРАД ПАВЛИНО»

Полноценный город, в котором созданы все необходимые условия для динамичной работы, комфортного отдыха и активного досуга.

При этом остается возможность жить в согласии с природой и наслаждаться прекрасной экологией.

МО, г. Балашиха, микрорайон «Павлино»,
Зенинское шоссе

8 800 250 08 64

NOVO Realty - партнер Группы Самолет
nova-realtor.ru

МИЦ строит ЖК «НОВОГРАД ПАВЛИНО» в рамках концепции создания современного жилья «Всё по-твоему».

Всё по-твоему.

Удобное расположение, доступную инфраструктуру, высокий уровень экологии и широкий выбор квартир во всех жилых комплексах.

Для благоустройства территории мы используем большое количество зелени и натуральных материалов.

Во дворах будут созданы безбарьерные прогулочные аллеи, игровые площадки для детей разных возрастов, закрытые спортивные локации, беговые дорожки и вынесенная за периметр площадка для выгула животных.



Удобное
расположение



Детские сады,
школы



Высокий уровень
экологии



Широкий
выбор квартир



Спортивные
площадки



Парки и места
для отдыха



Игровые площадки
для детей



Площадка для выгула
животных

Что такое всё по-твоему:

- 1 по-твоему спланировано.
- 2 по-твоему удобно.
- 3 по-твоему уникально.
- 4 по-твоему продумано.
- 5 по-твоему благоустроено.
- 6 по-твоему комфортно.
- 7 по-твоему стильно.

ЖК «НОВОГРАД ПАВЛИНО»

Полноценный город для полноценных людей!

Со всех сторон квартал окружен лесопарками, которые обеспечивают приток чистого воздуха и являются прекрасным местом для прогулок.

МИЦ • ВСЁ ПО-ТВОЕМУ •
ДЕВЕЛОПМЕНТ

ГДЕ СТРОИМ?

Географически «Новоград» расположен между тремя большими зелеными зонами: к северу от него расположены Ольгинский и Павлинский лесопарки, с юга его окружает огромный Салтыковский лесопарк.

Квартал расположен в Московской области всего в 3 км от метро «Некрасовка» новой Некрасовской линии.



ТРАНСПОРТНАЯ ДОСТУПНОСТЬ



В **3 км** от комплекса построена станция метро «Некрасовка» новой Некрасовской линии, открытие которой запланировано в 2019 году. До станции вы сможете добраться всего за **10 минут** на комфортабельном общественном транспорте. Всего в **20 минутах** пути на маршрутном такси находится станция метро «Новокосино» Калининской линии.



В **2022 году** начнет функционировать линия легкорельсового трамвая, платформа которого будет располагаться в самом центре жилого квартала и соединит «Новоград Павлино» со станцией метро «Лухмановская» новой Некрасовской линии.



От «Новограда» можно добраться на общественном транспорте до нескольких железнодорожных станций Горьковского направления.

В **2018 году** начаты работы по расширению Зенинского шоссе с 2 до 4 полос и строительству одноуровневой транспортной развязки.

Это позволит решить проблему пробок в часы пик и позволит жителям Новограда экономить время в пути.

О ПРОЕКТЕ



35 монолитно-кирпичных домов



24 600 жителей



5 детских садов на 900 мест
2 школы на 3 200 мест
поликлиника на 750 посещений в смену



Срок строительства: 2015–2025 гг.
Срок сдачи первых корпусов: 2018 г.



Наземные паркинги на 8 615 мест



Коммерческие помещения свободного назначения, расположенные на первых этажах: площади от 59 до 105 м² (торговые блоки возможно объединить)



811 300 м² жилых площадей



м. «Некрасовка»
в 10 минутах пути на машине

БЛАГОУСТРОЙСТВО

Территория «Новограда» поделена на благоустроенные уютные дворы-парки, соединенные пешеходными дорожками и прогулочными бульварами. В каждом дворе запланированы детские и спортивные площадки, скверы и удобные места для отдыха.

МИЦ. ВСЁ ПО-ТВОЕМУ.
ДЕВЕЛОПМЕНТ

ИНФРАСТРУКТУРА

На территории комплекса находятся:

- 2 школы
- 5 детских садов
- детская поликлиника и поликлиника для взрослых
- физкультурно-оздоровительный комплекс
- магазины, кафе, салоны красоты, отделения банков
- наземные многоуровневые паркинги.

ПОЛНОЦЕННЫЙ ГОРОД ДЛЯ ПОЛНОЦЕННОЙ ЖИЗНИ!

ИНФРАСТРУКТУРА

Жить в «Новограде» — это наслаждаться свежим воздухом и прекрасными видами из окон на безбрежный океан зелени. Южный край комплекса вплотную смыкается с крупным лесопарком, в котором будет создано благоустроенное пространство для отдыха, с пешеходными и вело-роллерными дорожками, ночным освещением и велосипедными парковками.

**ПОЛНОЦЕННАЯ ЭКОЛОГИЯ ЛЕСА
В ПОЛНОЦЕННОМ ГОРОДЕ!**

МИЦ • **ВСЁ ПО-ТВОЕМУ**
ДЕВЕЛОПМЕНТ



ПАРКИНГ



ДЕТСКИЙ САД



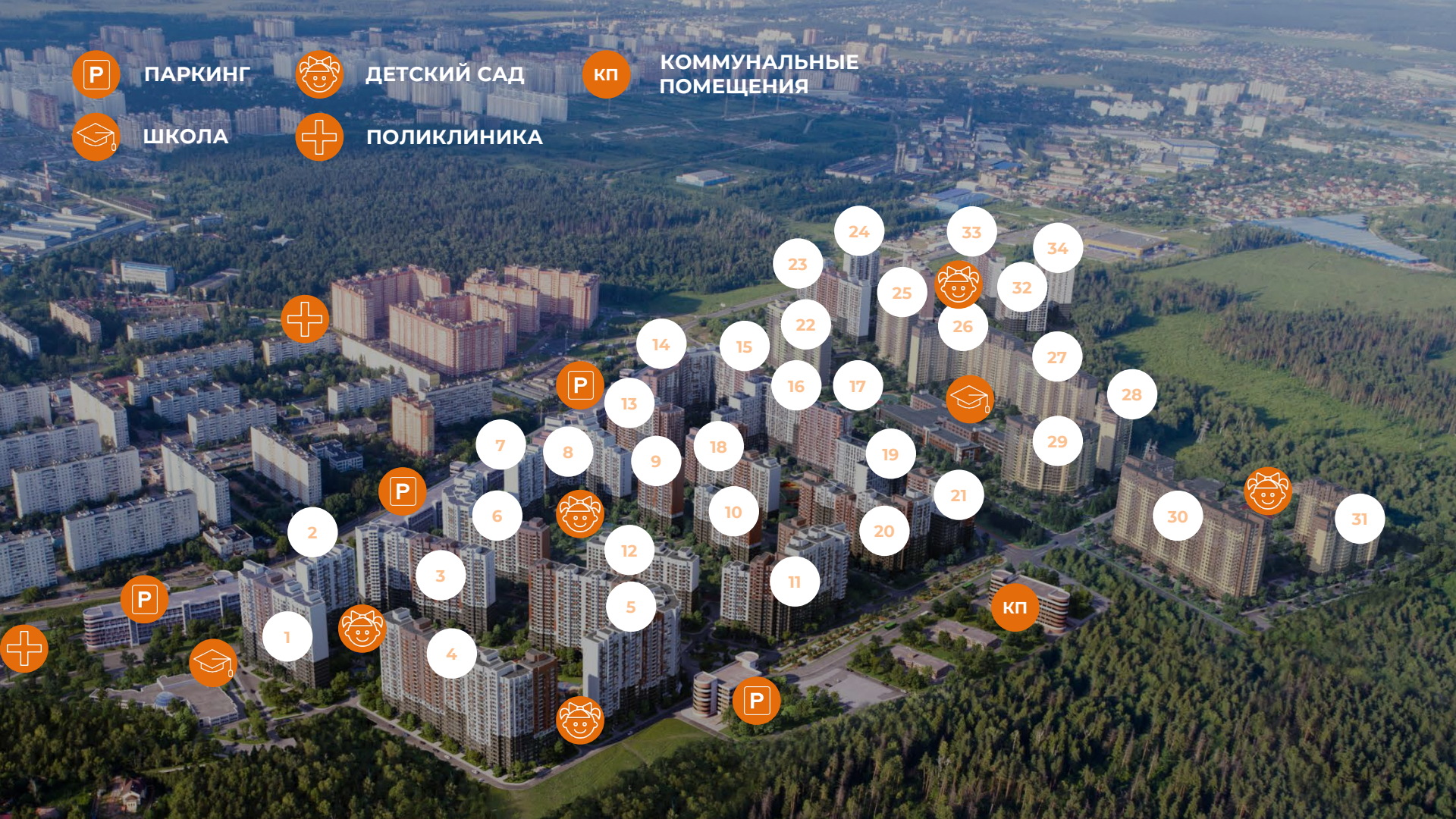
КОММУНАЛЬНЫЕ ПОМЕЩЕНИЯ



ШКОЛА



ПОЛИКЛИНИКА



- 1
- 2
- 3
- 4
- 5
- 6
- 7
- 8
- 9
- 10
- 11
- 12
- 13
- 14
- 15
- 16
- 17
- 18
- 19
- 20
- 21
- 22
- 23
- 24
- 25
- 26
- 27
- 28
- 29
- 30
- 31
- 32
- 33
- 34

МИЦ. ВСЁ ПО-ТВОЕМУ.

ДЕВЕЛОПМЕНТ



- Жилый корпус
- Детский сад
- Школа
- Поликлиника с подстанцией скорой помощи
- Большой воркаут
- Физкультурно-оздоровительный комплекс
- Площадка для выгула собак
- Вход в лесопарк
- Зона барбекю
- Зона Wi-Fi
- Кнопка экстренной связи
- Зона парковки
- Безбарьерная освещенная дорожка
- Зеленые насаждения

КЛЮЧЕВЫЕ ПРЕИМУЩЕСТВА

1 В ОКРУЖЕНИИ ЗЕЛЕНИ

Географически «Новоград» расположен между тремя большими зелеными зонами: к северу от него расположены Ольгинский и Павлинский лесопарки, с юга его окружает огромный Салтыковский лесопарк. Лесной массив, примыкающий к 31 корпусу, станет благоустроенным парком: жители «Новограда» после трудового дня смогут прогуляться в глубь леса, отдохнуть на скамейках в тени листвы, а самые активные — совершить пробежку по специально отведенной дорожке.

3 БЛАГОУСТРОЙСТВО И БЕЗОПАСНОСТЬ

«Новоград» задуман как продолжение одного из самых благоустроенных, безопасных и живописных мест в округе — микрорайона Павлино. Лесопарки, пруды, скверы, утопающие в зелени, и удобные места для отдыха. Все это позволит жителям комплекса вести здоровый и активный образ жизни. Территория Новограда поделена на благоустроенные уютные дворы-парки, соединяющиеся пешеходными дорожками и прогулочными бульварами. В каждом дворе запланированы детские и спортивные площадки, скверы и удобные места для отдыха.

2 ДЕЙСТВУЮЩАЯ ИНФРАСТРУКТУРА

В микрорайоне существует вся необходимая инфраструктура: школы, детские сады, городская поликлиника, аптеки, магазины, торговый центр, рынок, отделения банков.

4 ВСЕ ДЛЯ ДЕТЕЙ

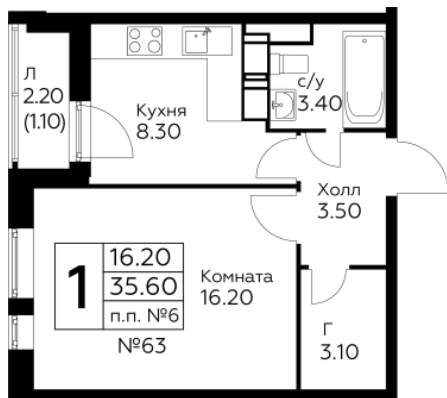
Среди будущих жителей «Новограда» много молодых семей и мы хотим, чтобы в жилом комплексе чаще звучал детский смех. Поэтому во дворах «Новограда» разместятся современные и безопасные детские площадки нескольких видов: малыши смогут играть в песочницах и кататься с горок, а ребята постарше будут пользоваться спортивными тренажёрами и разнообразными «лазалками». Родители тоже будут довольны: дошколята смогут учиться в одном из 5 детских садов, а те, кто постарше, пойдут в школу — их в «Новограде» две, и обе оборудованы спортивными стадионами.

КВАРТИРЫ НА ЛЮБОЙ ВКУС

В жилом комплексе «Новоград Павлино» на выбор предлагаются различные варианты: от небольших однокомнатных до просторных трехкомнатных квартир, с продуманными планировками, учитывающими ваши пожелания.

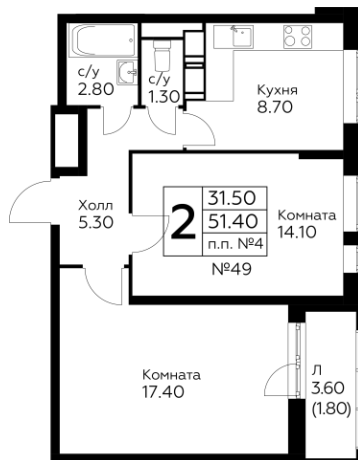
1

КОМНАТНЫЕ



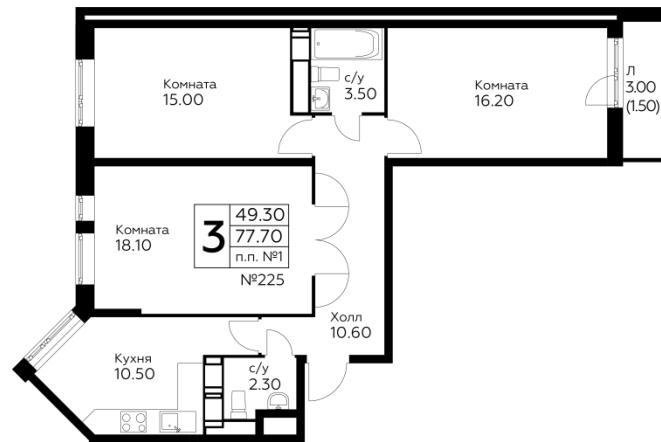
2

КОМНАТНЫЕ



3

КОМНАТНЫЕ



3 ТИПА ОТДЕЛКИ



1 ТВОЯ ОСНОВА

Мы берём на себя самые трудоёмкие, шумные и «грязные» работы по первичной отделке, в том числе устанавливаем радиаторы и выполняем шумоизоляционную напольную стяжку.



2 ТВОЙ СТАНДАРТ

Содержит в себе:

- наливные полы в санузлах
- ламинат на полу не ниже 31 класса
- покрытие плиткой стен в ванных комнатах и санузлах от пола до потолка
- натяжные потолки
- межкомнатные двери
- светильники.



3 ТВОЙ СТИЛЬ

Сохраняя все пункты отделки «Твой стандарт», подразумевает установку во всех помещениях квартиры:

- межкомнатных дверей более высокого класса
- светильников более высокого класса
- ламината на полу классом не ниже 32–33.



МИЦ • ВСЁ ПО-ТВОЕМУ •
ДЕВЕЛОПМЕНТ

ТЕХНИКО-ЭКОНОМИЧЕСКИЕ ПОКАЗАТЕЛИ

СУММАРНАЯ ПРОДАВАЕМАЯ ПЛОЩАДЬ, м²

861 300

ЖИЛАЯ ПЛОЩАДЬ, м²

811 300

НЕЖИЛАЯ ПЛОЩАДЬ, м²

50 000